

DÉVELOPPEMENT D'APPLICATIONS INTERACTIVES

□ **LIEZ TOUTES VOS DONNÉES DANS UNE APPLICATION AUTONOME AVEC MISE À JOUR AUTOMATIQUE**



GUIDE MERCHANDISING informatique (e-book) : une interface au service de l'utilisateur.

Grâce à un logiciel optimisé et ludique, vos commerciaux ont toutes les informations sous la main.

Créé à l'image de la société à partir de la charte graphique, il devient l'outil idéal pour la présentation des produits. Intégrée dans un ordinateur portable, l'application permet de lier toutes sorte de données – fichiers de type Microsoft, PDF, audio, vidéo... - de façon cohérente et claire.

La recherche des infos y est rapide et intuitive. Une aide peut y être fournie pour l'utilisation de la navigation. Le déplacement au sein de l'application est enregistré. Il est donc possible de faire des retours arrière sans repasser par les sommaires.

Les données peuvent être mises à jour via le serveur de la société. Lors de la connexion à distance du portable, celui-ci est reconnu sur le serveur et l'application peut détecter automatiquement les nouveaux fichiers.

La mise à jour immédiate permet d'avoir les dernières versions et donc d'être en adéquation avec l'évolution des produits.

Finis les classeurs lourds et encombrants, les fiches qui s'envolent. Les coûts d'impression des catalogues sont supprimés.

Pour faciliter les recherches, le logiciel permet également l'ouverture de dossiers prédéfinis avec un choix direct du type de fichiers à afficher.

□ **ASSOCIEZ À LA BORNE DIVERS MATÉRIELS POUR RENDRE L'APPLICATION ENCORE PLUS INTERACTIVE**

BORNE INTERACTIVE : la meilleure façon d'informer sur le lieu de vente.

Choisissez l'application animée sur les points de ventes. Offrez plus de possibilités que la lecture d'une vidéo en boucle. Donnez des informations à la demande. Facilité l'orientation dans le choix du produit par des renseignements précis.

Récupération de statistiques, nombre de personnes qui ont utilisés la borne, par jour et par mois.

La borne peut être liée à divers matériels pour être plus complet :

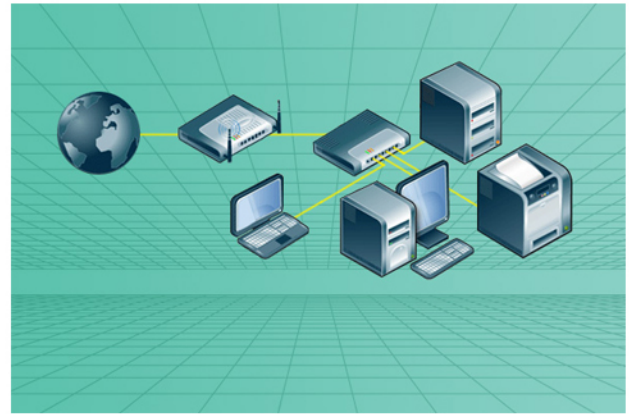


- une scannette afin de donner des explications sur un produit à partir du code-barres
- une webcam pour déterminer la tranche d'âge et le sexe de la personne qui interagit (fiable à 85%)
- une micro-imprimante pour délivrer des coupons promo de façon aléatoire ou au nombre de manipulations
- des éclairages spécifiques pour indiquer le positionnement du produit dans le rayon

□ SIMPLIFIEZ L'ACCÈS AUX DONNÉES DE L'ENTREPRISE

GESTION DE DONNÉES : simplification d'accès aux données de l'entreprise.

Où se trouve le fichier ? Ai-je bien la dernière version ? Y-a-t'il de nouvelles données ? Quels sont les liens avec internet ? Que de questions à se poser, de perte de temps. Des automatismes à acquérir pour les nouveaux employés. Au sein d'une entreprise, il n'est pas toujours facile de retrouver toutes les données recherchées. Il y en a un peu partout. Des copies sont faites pour faire son propre rangement, mais elles ne sont pas forcément à jour.



On ne se sait pas en permanence si un nouveau fichier a été créé ou qu'un autre a été mis à jour.

Je développe des interfaces spécifiques pour la gestion de fichiers au sein d'une entreprise. Elles permettent de regrouper virtuellement toutes les données essentielles.

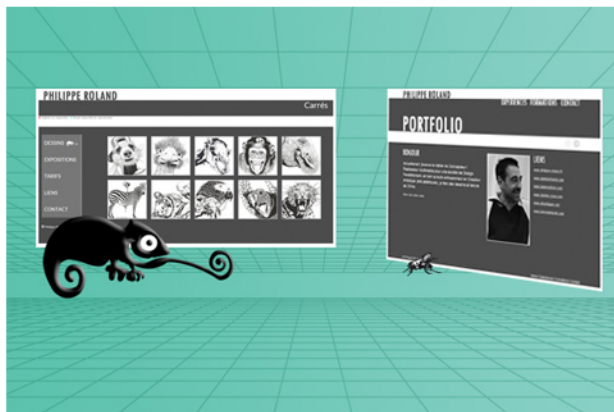
Une interface optimisée et ludique permet à l'utilisateur une recherche rapide. L'utilisateur n'a pas besoin de connaître le chemin d'accès exact des fichiers pour les ouvrir. Que les fichiers soient en local sur le PC ou dans des dossiers sur des réseaux, l'application se chargera de l'orienter dans son choix de recherche de fichier (selon l'arborescence imposée par la société). A l'ouverture d'un dossier, une présélection en amont peut ne faire apparaître que le type de fichier souhaité (pdf, xls, doc...)

Des alertes peuvent être émises lors de la mise à jour de fichiers déposés sur le réseau.

Créé à la charte de la société, cette application vous permettra de gérer les données de vos choix en toute sécurité. A l'aide de codes spécifiques (Login et Mot de passe), il est possible de ne faire apparaître à l'utilisateur que les fichiers qui le concerne.

On peut y lier des aides à la compréhension des données, des quizz pour confirmer les connaissances requises.

□ EXPRIMEZ EN QUELQUES ÉCRANS LES POINTS FORTS DE VOTRE ENTREPRISE



GRAPHISME, SITE WEB, LOGO : mettez en avant votre société.

Le logo est une représentation graphique qui sert à identifier de manière unique et immédiate les sociétés. C'est la première étape de mise en valeur de l'entreprise.

La charte graphique est un document de travail qui contient l'ensemble des règles d'utilisation des signes graphiques qui constituent l'identité de l'entreprise. Le site web est la fenêtre de l'entreprise sous forme électronique. La simplicité et la facilité d'utilisation sont les formules du succès.

Trop souvent les sites se ressemblent, les utilisateurs se lassent par la lenteur ou le manque de cohérence. On peut s'y perdre et leur efficacité est limitée. Le choix d'une bonne arborescence est primordial. On doit pouvoir avoir une lecture rapide et comprendre du premier coup ce qui est mis en avant.

□ RÉFÉRENCES

- Guide merch : DIM, Coca-Cola, Marie, Pilot
- Borne : Nivea, Seb, Petit Navire, Purina
- Gestion de données : Nespresso, Club Med, Narcisso Rodriguez, Arkema, Santé-Beauté, Candia
- Site Web : Clarins, Thierry Mugler, Yves Saint Laurent, (intranet), Intima, Vitro Clen, Sybaris, Rga, Docteur Cornic (internet)